

Legende zu den Karten

Ausgangslage	Planungs- und Koordinationsaufgaben
Natur und Landschaft	
Landwirtschaftsgebiet	
Naturschutzgebiet mit Flachwasserbereich	
Naturobjekt	
Baueschutzgebiet	
Siedlungsbegrenzung	
Seewassersstellen	
Grundwasserschutzgebiet	
Abbau- und Deponiegebiet	
Gebiet mit hoher profunder Nutzung; Prüfung der Aus- oder Umzoning	
Prüfung für Abbau- und Deponiezone	
Siedlung	
Siedlungsgebiet (bisherige definitive Zonen):	
Industriegebiet	
Übriges Siedlungsgebiet	
Erholungs- und Freizeitgebiet (Teile der Zonen des öffentlichen Interesses)	
Reservegebiet (bisherige SFP-Zonen):	
Reservegebiet Siedlung	
Reservegebiet Industrie	
Ortsablichtungsgebiet	
Kulturobjekt (innerhalb Ortsablichtungsgebiet: vgl. Rubrik 6)	
Verkehr	
Hochleistungsstrasse, Anschluss	
Hauptverkehrsstrasse, Tunnel (zu prüfen)	
Untergeordnete Kantonsstrasse	
Industrieanschluss, Ortsgeplante Anlage	
Kantonale Busstrasse	
Schiffahrtslinie, Anlegesteg	
Öffentliche Bauten und Anlagen	
Öffentliches Seebad	
Zentrale Bootstationenanlage	
Schienenlänge 300 m	
Ver- und Entsorgung	
Hochspannungsführung	
Regionale Kläranlage	

Kantonaler Richtplan aufgrund der Artikel 8 bis 12 des Bundesgesetzes über die Raumplanung vom 22. Juni 1979 und §§ 2 Abs. 1 und 6 des Bundesgesetzes für den Kanton Zug, Änderung vom 28. Januar 1988.

Kantonaler Richtplan 1987

Der kantonale Richtplan 1987 besteht aus dem Richtplankarte (mit den einzelnen Massnahmen) und der Richtplankarte (die zeigt, wie und wo diese Massnahmen räumlich angeordnet sind).

Vorderseite: Richtplankarte M 1:25'000 mit Ausschnitt Stadt Zug

Rückseite: Karte der Landschaftsschutzgebiete und archäologischen Fundstellen Karte der Fruchtfolge, Flächen, Nutzungen und Wanderwegen Kartensysteme der Kulturobjekte in Ortsablichtungsgebiet

Die Angaben in den Karten haben schematischen Charakter. Repräsentativ mit Bewilligung des Bundesamtes für Landestopographie vom 15. 1. 1988

Regierungsentschluss vom 1. September 1987

Vom Bundesrat genehmigt am 21. 10. 87

Änderungen:

Richtplankarte

Neuerung gegen Vorlage zur öffentlichen Meinung, folgende Nummern geändert:

Farbgebung: Die farbige Gestaltung des Richtplans ist nach dem Entwurf der Kantonsregierung, wobei die ursprüngliche Farbgebung der Vorlage beibehalten wurde. Die Änderungen sind durch die Nummern 1 bis 100 gekennzeichnet. Die Nummern 1 bis 100 sind in der Karte mit einem roten Rahmen umrandet.

Natur und Landschaft

11 Die Karte zeigt die Umfassung der Zonen für die Erhaltung der Landschaft, die in der Karte als Landschaftsschutzgebiete bezeichnet werden. Die Karte zeigt die Umfassung der Zonen für die Erhaltung der Landschaft, die in der Karte als Landschaftsschutzgebiete bezeichnet werden.

12 Die Karte zeigt die Umfassung der Zonen für die Erhaltung der Landschaft, die in der Karte als Landschaftsschutzgebiete bezeichnet werden.

13 Die Karte zeigt die Umfassung der Zonen für die Erhaltung der Landschaft, die in der Karte als Landschaftsschutzgebiete bezeichnet werden.

14 Die Karte zeigt die Umfassung der Zonen für die Erhaltung der Landschaft, die in der Karte als Landschaftsschutzgebiete bezeichnet werden.

15 Die Karte zeigt die Umfassung der Zonen für die Erhaltung der Landschaft, die in der Karte als Landschaftsschutzgebiete bezeichnet werden.

16 Die Karte zeigt die Umfassung der Zonen für die Erhaltung der Landschaft, die in der Karte als Landschaftsschutzgebiete bezeichnet werden.

17 Die Karte zeigt die Umfassung der Zonen für die Erhaltung der Landschaft, die in der Karte als Landschaftsschutzgebiete bezeichnet werden.

18 Die Karte zeigt die Umfassung der Zonen für die Erhaltung der Landschaft, die in der Karte als Landschaftsschutzgebiete bezeichnet werden.

19 Die Karte zeigt die Umfassung der Zonen für die Erhaltung der Landschaft, die in der Karte als Landschaftsschutzgebiete bezeichnet werden.

20 Die Karte zeigt die Umfassung der Zonen für die Erhaltung der Landschaft, die in der Karte als Landschaftsschutzgebiete bezeichnet werden.

21 Die Karte zeigt die Umfassung der Zonen für die Erhaltung der Landschaft, die in der Karte als Landschaftsschutzgebiete bezeichnet werden.

22 Die Karte zeigt die Umfassung der Zonen für die Erhaltung der Landschaft, die in der Karte als Landschaftsschutzgebiete bezeichnet werden.

23 Die Karte zeigt die Umfassung der Zonen für die Erhaltung der Landschaft, die in der Karte als Landschaftsschutzgebiete bezeichnet werden.

24 Die Karte zeigt die Umfassung der Zonen für die Erhaltung der Landschaft, die in der Karte als Landschaftsschutzgebiete bezeichnet werden.

25 Die Karte zeigt die Umfassung der Zonen für die Erhaltung der Landschaft, die in der Karte als Landschaftsschutzgebiete bezeichnet werden.

26 Die Karte zeigt die Umfassung der Zonen für die Erhaltung der Landschaft, die in der Karte als Landschaftsschutzgebiete bezeichnet werden.

27 Die Karte zeigt die Umfassung der Zonen für die Erhaltung der Landschaft, die in der Karte als Landschaftsschutzgebiete bezeichnet werden.

28 Die Karte zeigt die Umfassung der Zonen für die Erhaltung der Landschaft, die in der Karte als Landschaftsschutzgebiete bezeichnet werden.

29 Die Karte zeigt die Umfassung der Zonen für die Erhaltung der Landschaft, die in der Karte als Landschaftsschutzgebiete bezeichnet werden.

30 Die Karte zeigt die Umfassung der Zonen für die Erhaltung der Landschaft, die in der Karte als Landschaftsschutzgebiete bezeichnet werden.

31 Die Karte zeigt die Umfassung der Zonen für die Erhaltung der Landschaft, die in der Karte als Landschaftsschutzgebiete bezeichnet werden.

32 Die Karte zeigt die Umfassung der Zonen für die Erhaltung der Landschaft, die in der Karte als Landschaftsschutzgebiete bezeichnet werden.

33 Die Karte zeigt die Umfassung der Zonen für die Erhaltung der Landschaft, die in der Karte als Landschaftsschutzgebiete bezeichnet werden.

34 Die Karte zeigt die Umfassung der Zonen für die Erhaltung der Landschaft, die in der Karte als Landschaftsschutzgebiete bezeichnet werden.

35 Die Karte zeigt die Umfassung der Zonen für die Erhaltung der Landschaft, die in der Karte als Landschaftsschutzgebiete bezeichnet werden.

36 Die Karte zeigt die Umfassung der Zonen für die Erhaltung der Landschaft, die in der Karte als Landschaftsschutzgebiete bezeichnet werden.

37 Die Karte zeigt die Umfassung der Zonen für die Erhaltung der Landschaft, die in der Karte als Landschaftsschutzgebiete bezeichnet werden.

38 Die Karte zeigt die Umfassung der Zonen für die Erhaltung der Landschaft, die in der Karte als Landschaftsschutzgebiete bezeichnet werden.

39 Die Karte zeigt die Umfassung der Zonen für die Erhaltung der Landschaft, die in der Karte als Landschaftsschutzgebiete bezeichnet werden.

40 Die Karte zeigt die Umfassung der Zonen für die Erhaltung der Landschaft, die in der Karte als Landschaftsschutzgebiete bezeichnet werden.

41 Die Karte zeigt die Umfassung der Zonen für die Erhaltung der Landschaft, die in der Karte als Landschaftsschutzgebiete bezeichnet werden.

42 Die Karte zeigt die Umfassung der Zonen für die Erhaltung der Landschaft, die in der Karte als Landschaftsschutzgebiete bezeichnet werden.

43 Die Karte zeigt die Umfassung der Zonen für die Erhaltung der Landschaft, die in der Karte als Landschaftsschutzgebiete bezeichnet werden.

44 Die Karte zeigt die Umfassung der Zonen für die Erhaltung der Landschaft, die in der Karte als Landschaftsschutzgebiete bezeichnet werden.

45 Die Karte zeigt die Umfassung der Zonen für die Erhaltung der Landschaft, die in der Karte als Landschaftsschutzgebiete bezeichnet werden.

46 Die Karte zeigt die Umfassung der Zonen für die Erhaltung der Landschaft, die in der Karte als Landschaftsschutzgebiete bezeichnet werden.

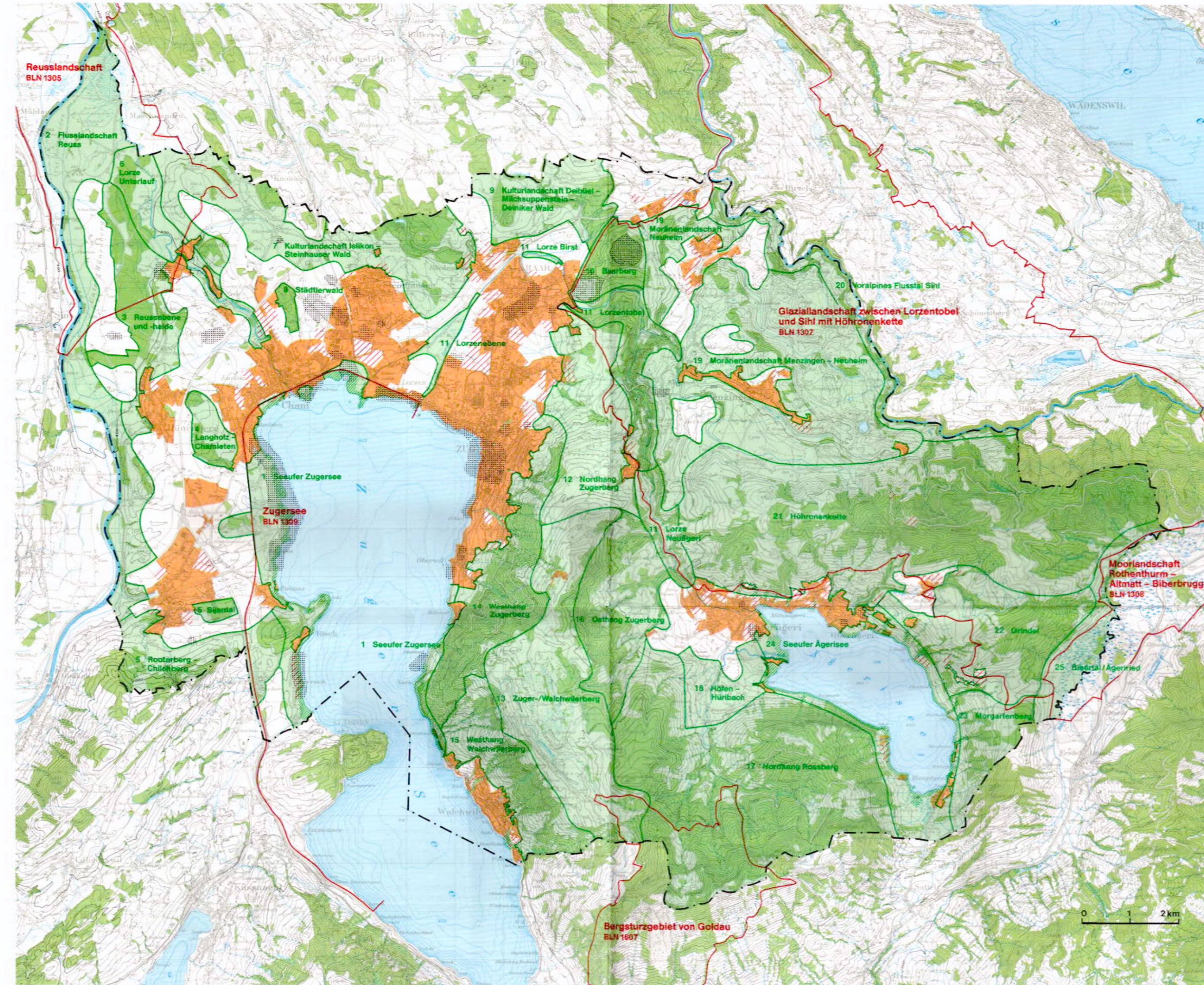
47 Die Karte zeigt die Umfassung der Zonen für die Erhaltung der Landschaft, die in der Karte als Landschaftsschutzgebiete bezeichnet werden.

48 Die Karte zeigt die Umfassung der Zonen für die Erhaltung der Landschaft, die in der Karte als Landschaftsschutzgebiete bezeichnet werden.

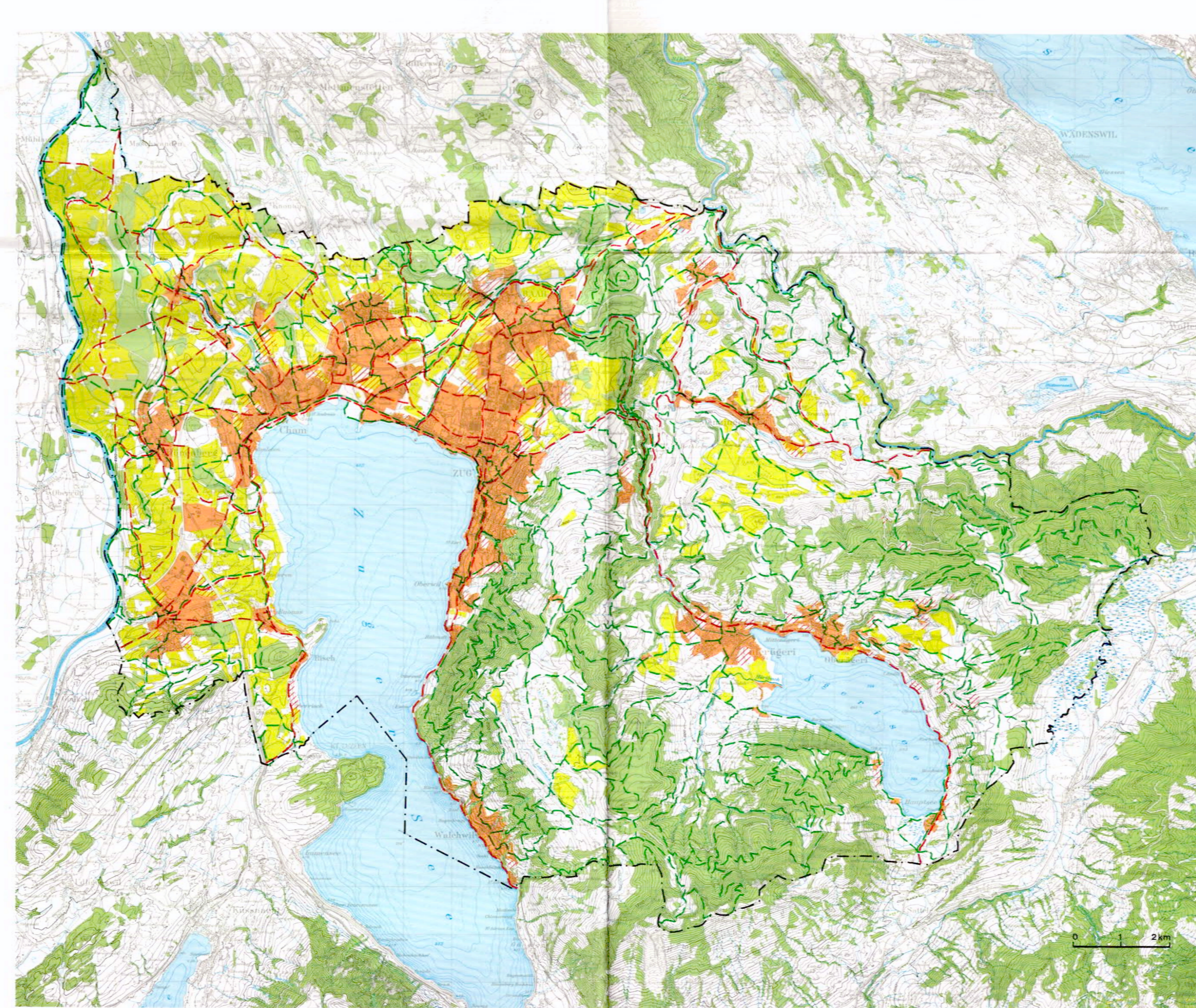
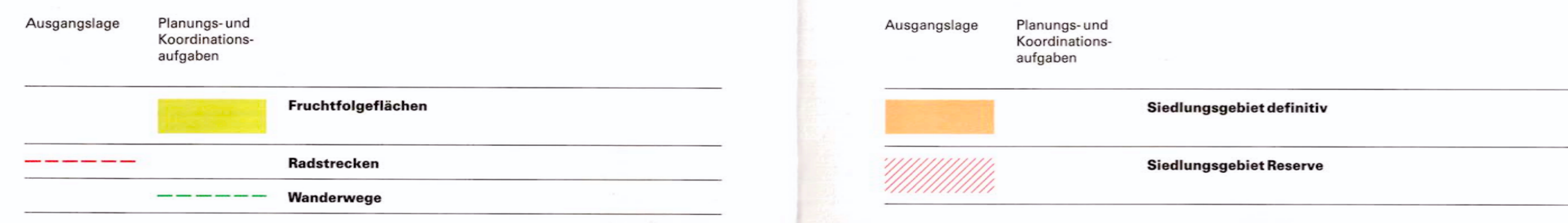
49 Die Karte zeigt die Umfassung der Zonen für die Erhaltung der Landschaft, die in der Karte als Landschaftsschutzgebiete bezeichnet werden.

50 Die Karte zeigt die Umfassung der Zonen für die Erhaltung der Landschaft, die in der Karte als Landschaftsschutzgebiete bezeichnet werden.

Landschaftsschutzgebiete, Seuferschutzzonen, archäologische Fundstätten



Fruchtfolgefleichen, Radstrecken, Wanderwege



Detailverzeichnisse

Legend for detail lists: A = Ausgangsliste, Z = Zielbereich, etc. Includes a table with columns for RP-Nummer and Gebiet.

Naturschutzgebiete

Table of nature conservation areas with columns for RP-Nummer and Gebiet. Lists various protected areas across different municipalities.

Ortsbildschutzgebiete

Table of settlement image protection areas with columns for RP-Nummer and Gebiet. Lists specific areas within various municipalities.

Kulturobjekte

Table of cultural objects with columns for RP-Nummer and Gebiet. Lists numerous historical and cultural landmarks.

Table of cultural objects (continued) with columns for RP-Nummer and Gebiet. Lists cultural objects in municipalities like Biberach and Bismdorf.

Kulturobjekte in Ortsbildschutzgebieten

Text describing the relationship between cultural objects and settlement image protection areas.



Table of cultural objects (continued) with columns for RP-Nummer and Gebiet. Lists cultural objects in municipalities like Bismdorf and Bismdorf.

Kulturobjekte in Ortsbildschutzgebieten

Text describing the relationship between cultural objects and settlement image protection areas.



Table of cultural objects (continued) with columns for RP-Nummer and Gebiet. Lists cultural objects in municipalities like Bismdorf and Bismdorf.

Kulturobjekte in Ortsbildschutzgebieten

Text describing the relationship between cultural objects and settlement image protection areas.



Table of archaeological sites with columns for RP-Nummer and Gebiet. Lists archaeological sites in various municipalities.

Archäologische Fundstätten

Table of archaeological sites (continued) with columns for RP-Nummer and Gebiet. Lists archaeological sites in various municipalities.

Archäologische Fundstätten

